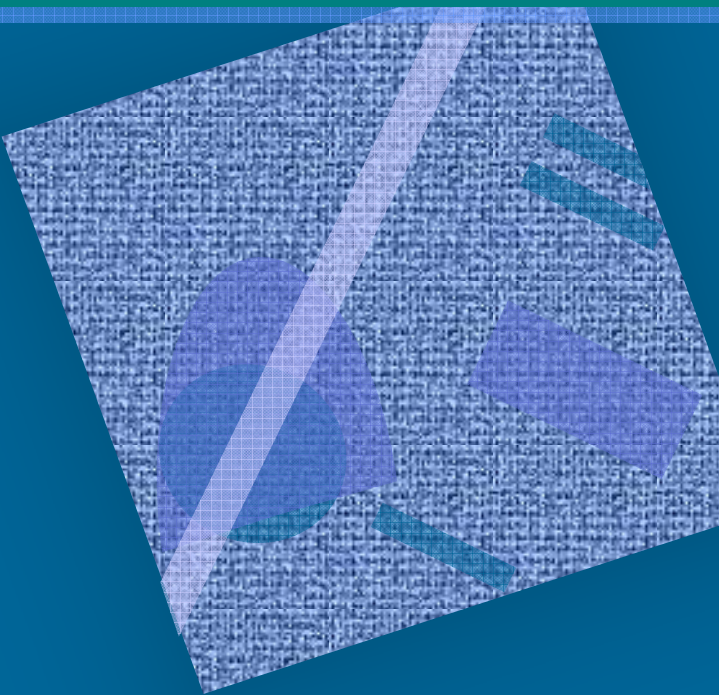


# BOSANKA



PRIJEDLOG  
OPORAVKA  
TVORNICE ZA  
PRERADU VOĆA I  
POVRĆA “BOSANKA”  
DOBOJ

# BOSANKA

- PRIJEDLOG REVITALIZACIJE  
TVORNICE BOSANKA U DOBOJU
  - *Doprinos programu razvoja sela i  
zapošljavanja*

# PRIJEDLOG REVITALIZACIJE TVORNICE BOSANKA U DOBOJU

- **Preporuke I:**
- Tvornicu preregistrovati u novo pravno lice sa javno privatnim partnerstvom-većinsko vlasništvo opštine u prvoj fazi sanacije.
- Dislocirati fabriku na prostor kostajničkog ili grapskog polja

## PRIJEDLOG REVITALIZACIJE TVORNICE BOSANKA U DOBOJU

- Na sadašnjem placu Bosanke izgraditi stambeno poslovno naselje od 80.000 m<sup>2</sup> stambenog i poslovnog prostora, sa prosječnom prodajnom cijenom od 1.500 KM/m<sup>2</sup>, što ukupno iznosi vrijednost od  $80.000 \times 1.500 = 120.000.000$  KM. 25 % vrijednosti čini zemlja-plac, odnosno vrijednost 30.000.000 KM. koja ostaje tvornici.

# **PRIJEDLOG REVITALIZACIJE TVORNICE BOSANKA U DOBOJU**

- Pokrenuti stečajni postupak i predložiti sanacioni prijedlog za dislokaciju fabrike i izgradnju stambenog naselja,

# PRIJEDLOG REVITALIZACIJE TVORNICE BOSANKA U DOBOJU

- Izgradnjom naselja ostvariće se profit kojim se mogu vratiti dugovi povjeriocima u periodu od 5 godina (10.000.000 KM), otkupiti plac na novoj lokaciji (50.000 m<sup>2</sup>x 20 KM/m<sup>2</sup>=1.000.000 KM), izgraditi nove fabričke objekte (10.000.000 KM), prenijeti opremu koja je u funkciji, a dokupiti novu (7.000.000) za prgram fabrike, ostatak staviti u obrtna sredstva (2.000.000).

# **PRIJEDLOG REVITALIZACIJE TVORNICE BOSANKA U DOBOJU**

- Period izgradnje naselja traje koliko i periodu stečaja (5 godina).

# PRIJEDLOG REVITALIZACIJE TVORNICE BOSANKA U DOBOJU

## Preporuke II:

- Pomoć opštine može biti u angažovanju zemljišne rente u iznosu od 132 KM/m<sup>2</sup> što za 80.000 m<sup>2</sup> x 132 KM = 10.560.000 KM, za izgradnju sportskih terena uz naselje koje povećavaju vrijednost naselju.
- Pomoć opštine također može biti i u izradi regulacionog plana nove lokacije za fabriku, kao poslovne zone.





# PRIJEDLOG REVITALIZACIJE TVORNICE BOSANKA U DOBOJU

© 2008 Europa Technologies  
© 2008 Tele Atlas  
Image © 2008 DigitalGlobe

©2008 Google™

44°43'12.35" N 18°05'14.74" E

elev 143 m

May 3, 2003

Eye alt 675 m

# PRIJEDLOG REVITALIZACIJE TVORNICE BOSANKA U DOBOJU



# PRIJEDLOG REVITALIZACIJE TVORNICE BOSANKA U DOBOJU



# PRIJEDLOG REVITALIZACIJE TVORNICE BOSANKA U DOBOJU



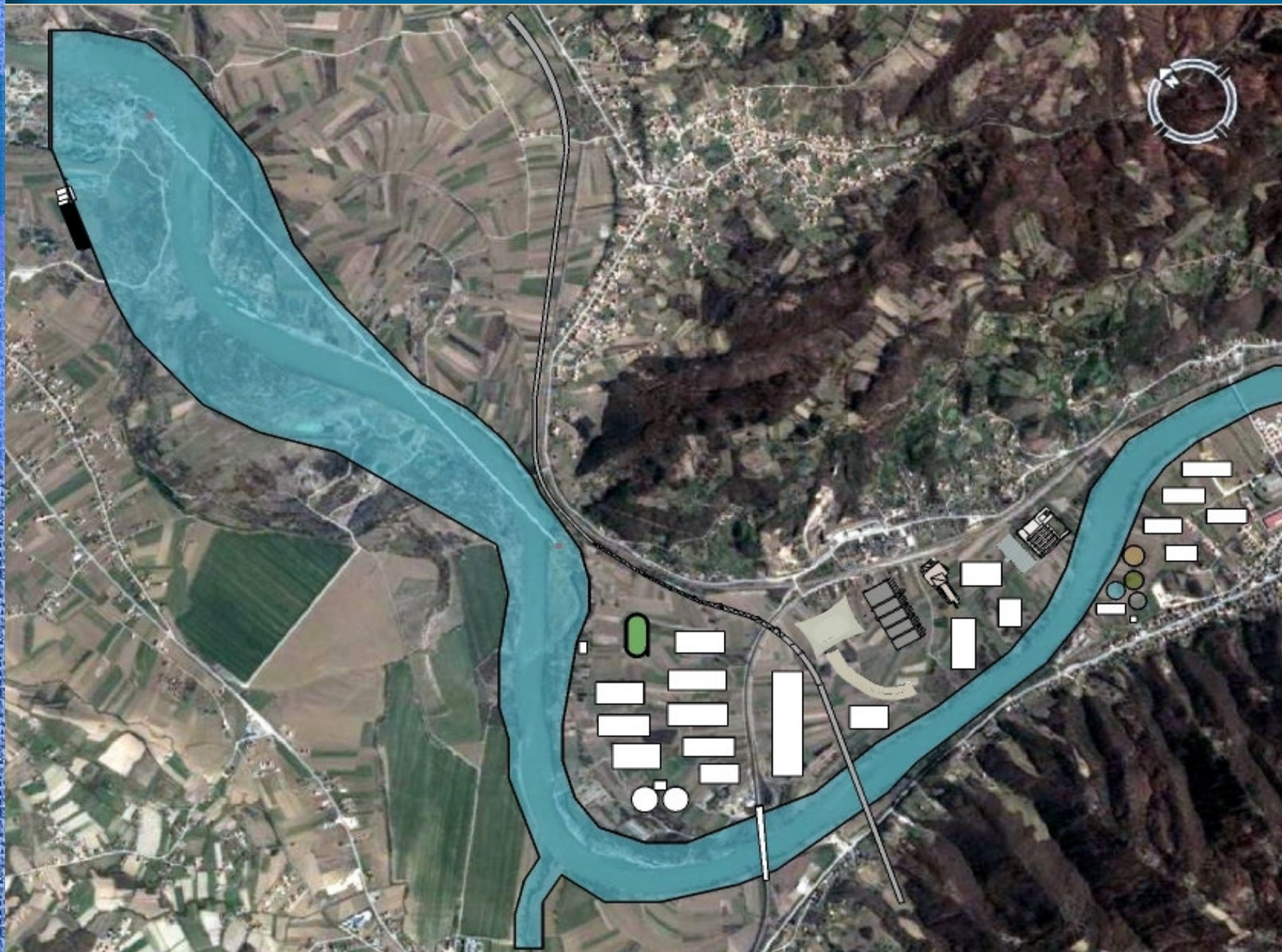
# PRIJEDLOG REVITALIZACIJE TVORNICE BOSANKA U DOBOJU



# PRIJEDLOG REVITALIZACIJE TVORNICE BOSANKA U DOBOJU



# KOSTAJNIČKO I GRAPSKO POLJE



# KOSTAJNIČKO POLJE





# KOSTAJNIČKO POLJE



# KOSTAJNIČKO POLJE



# KOSTAJNIČKO POLJE



# KOSTAJNIČKO POLJE



# KOSTAJNIČKO POLJE



# KOSTAJNICA-POSLOVNA ZONA



# KOSTAJNICA-POSLOVNA ZONA



# KOSTAJNICA-POSLOVNA ZONA





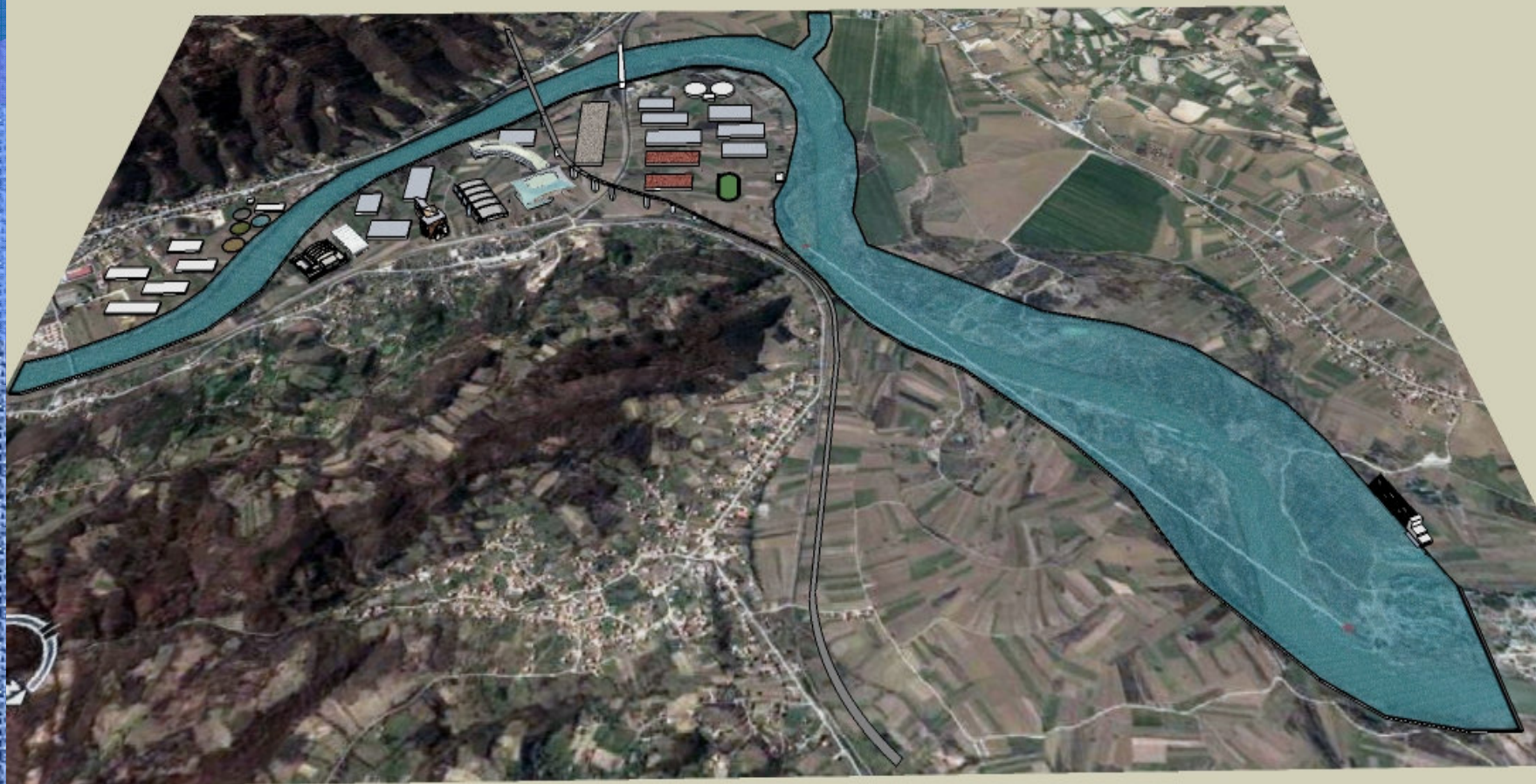
# KOSTAJNICA-POSLOVNA ZONA



# KOSTAJNICA-POSLOVNA ZONA



# KOSTAJNICA-POSLOVNA ZONA



# KOSTAJNICA-POSLOVNA ZONA

